

Consultez nos voyages sur www.africaundercanvas.net et n'hésitez pas à nous contacter pour...
...une demande de devis personnalisé



AFRICA UNDER CANVAS

BEST OF BOTSWANA 13 JOURS – Fly-in Lodges



13 jours / 12 nuits

Un safari photographique idéal pour observer la grande faune africaine et découvrir les merveilles du Nord Botswana. Vous explorerez le Delta de l'Okavango, Les espaces désertiques salins de Makgadikgadi pans, les parcs nationaux de Morémi et Chobe et les splendides Chutes Victoria dans des établissements de qualité supérieure, alliant confort, charme et authenticité. Un voyage fantastique où vous pourrez admirer les plus beaux paysages d'Afrique australe du ciel, mais également en pirogue, à pied, en bateau et en 4x4.



Consultez nos voyages sur www.africaundercanvas.net et n'hésitez pas à nous contacter pour...
 ...une demande de devis personnalisé

JOUR APRES JOUR...

J1, J2 & J3 - Delta de l'Okavango - FI

ODDBALLS ENCLAVE



Situé en plein cœur du Delta de l'Okavango, Sur Chief's Island, parmi des grands arbres et à proximité de la plaine inondable du Boro, ce camp de petite taille compte 5 tentes de luxe sur plateforme de bois, offrant une vue sur les méandres du delta. Chaque tente possède toilettes et espace salle de bain privés, à quelques mètres de la tente. Ce camp mêle avec charme confort et tradition, par exemple dans l'agencement de la douche en plein air et de son système avec poulie. Les repas sont conviviaux (les boissons sont comptées en supplément) et pris à une table commune avec les guides locaux qui vous accompagnent de manière exclusive pour les safaris à pied et en pirogue. L'enclave est l'endroit idéal pour explorer la région en mokoro et à pied. Enfants de plus de 6 ans bienvenus.

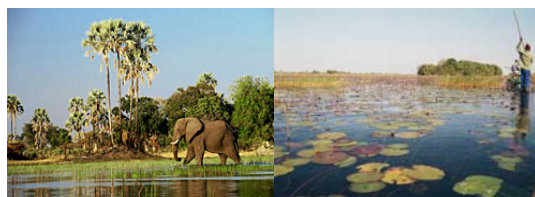
Hébergement : 1 x tente de luxe double

Repas : FI

Activités incluses : safaris à pied et en mokoro

Etape: vol +/- 20 minutes

Le delta de l'Okavango est le plus grand delta intérieur au monde. Véritable joyau du tourisme au Botswana, c'est un monde magique alternant lagunes, canaux, îlots, forêt et savane, dans un environnement somptueux et peuplé de nombreuses espèces animales et de myriades d'oiseaux



Arrivée à MAUN en milieu de journée. Vol direct en avion CESNA en direction du Delta de l'Okavango, permettant une observation de la faune africaine et des méandres de l'Okavango.

Une fois installés sur Chief's island (sud ouest de l'île), au programme: mokoro (pirogue traditionnelle avec « guides-polers » Bayei) et safaris à pied.

Vous profiterez d'un guide exclusif pour explorer ce paradis. Région riche en faune : antilopes aquatiques, éléphants, lycas, oiseaux. Sublimes paysages du delta : savane parsemée d'immenses palmiers, arbres à saucisse (kigelia Africana), baobabs...

J4 & J5 – Pans de Makgadikgadi – FI

LEROO LA TAU



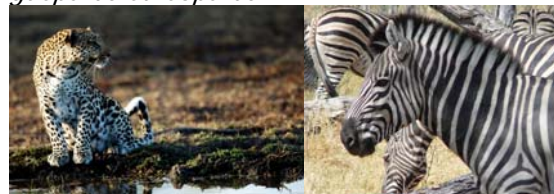
Surplombant un point d'eau sur la rivière Boteti, au cœur des pans de Makgadikgadi, le lodge de Leroo La Tau a été entièrement rénové en 2008. Les 12 chambres spacieuses en suite sont construites sur une plateforme en bois ; les grandes baies vitrées offrent une vue magnifique sur le désert environnant. Piscine. Enfants de moins de 12 ans interdits.

Chambre : double

Repas : FI

Etape : +/- 20 min et +/- 25 min

Les Pans de Makgadikgadi sont particulièrement impressionnants en saison des pluies (de novembre à mars), lorsqu'ils se remplissent d'eau, attirant ainsi des milliers d'oiseaux migrateurs (flamants) mais aussi des antilopes, zèbres et gnous qui migrent vers le Nord du Botswana. Plusieurs prédateurs sont également susceptibles d'être rencontrés, tels que lions, guépards et léopards.



Activités : safaris guidés en 4x4 de jour et de nuit (inclus)

Consultez nos voyages sur www.africaundercanvas.net et n'hésitez pas à nous contacter pour...
 ...une demande de devis personnalisé



J6 & J7 - Réserve de Morémi – FI

Etape: vol +- 35 min

CAMP MOREMI



Epice africaine des plus agréables dans la réserve de Morémi, au bord de la lagune de Xakanaxa, Camp Morémi accueille un maximum de 22 personnes. Les tentes de luxe possèdent une salle de bain en suite et offrent une vue sur la lagune : hippopotames, hérons, aigles pêcheurs. Piscine.

Transfert aérien sur la lagune de Xakanaxa, au cœur de la réserve animalière de Morémi. Safaris 4x4 et en bateau à moteur. Faune et flore magnifiques : grandes forêts de mopane, particulièrement intéressantes pour observation de léopards et lycaons, ramifications du delta avec papyrus et figuiers d'eau, presque îles asséchées... L'observation de la faune ailée est excellente, notamment vers les îles Godickwe : tentales ibis, jacanas, aigles pêcheurs.

Chambre: 1 x chambre double (tente de luxe)

Repas: FI

Activités : safaris guidés en 4x4 ouverts dans le parc de Morémi, safaris en bateau à moteur sur la lagune de Xakanaxa



J8 & J9 – Chobe Park, Savuti – FI

Etape : +- 20 minutes



Le Savute Safari lodge accueille un maximum de 24 personnes dans 12 chalets de luxe en suite, au cœur des plaines de savane de Savuti, région connue pour sa concentration en éléphants et ses prédateurs. Chaque chalet possède une terrasse privative et un petit coin salon pour se reposer aux heures les plus chaudes de la journée. Piscine.

Transfert aérien au dessus de Morémi en direction de la région de Mababe puis Savute. Après les zones inondées de la région de Xakanaxa, vous retrouverez le channel asséché de Savute et de grands espaces plus arides avec des paysages de plaines africaines s'étendant à perte de vue, parsemés de quelques palmiers, baobabas et superbes spécimens d'acacia. 2 jours de safari en 4x pour observer la faune : girafes, lions, éléphants, damalisques... Savute abrite également quelques peintures rupestres.

Hébergement : double

Repas : FI

Activités : safaris guidés en 4x4



Consultez nos voyages sur www.africaundercanvas.net et n'hésitez pas à nous contacter pour...
 ...une demande de devis personnalisé

<p>J10 & J11 – Parc National Chobe – FI</p> <p>ELEPHANT VALLEY LODGE</p>  <p>Situé à +- 15 km de Kasane, le lodge, au cœur d'une forêt dense, est idéalement situé pour la détente ainsi que l'observation des animaux et oiseaux qui viennent s'abreuver au point d'eau. Le lodge se trouve à ½ heure de piste du parc national Chobe, sur la réserve naturelle de Kasane. Restaurant, bar, piscine et boutique.</p> <p>Chambre: 1 x chambre double Repas: FI Activités incluses: safaris en 4x4, excursion en bateau</p>	<p>Etape: +- 35 min d'avion</p> <p>Le fleuve Chobe est l'habitat de nombreux crocodiles et hippopotames. Vous pourrez profiter de la ville pour faire un peu de shopping mais aussi explorer le parc lors des safaris en 4x4 guidés et croisière sur le fleuve en bateau. Grande chance d'observation de gigantesques troupes de buffles et éléphants, lions. Le parc accueille également de nombreuses antilopes. Spectacle inoubliable.</p>  <p>Vol de Savute vers Kasane. Transfert au lodge puis 2 journées pour explorer le parc Chobe : safari en 4x4 ouvert, safari en bateau (droits d'entrée dans les parcs incluses).</p>
<p>J12 - Victoria Falls – BB</p> <p>LOKUTHULA LODGES</p>  <p>Dans un style rustique similaire à celui du Victoria Falls Safari Lodge, le Lokuthula lodge propose des villas meublées et décorées avec goût et raffinement pour 4 à 6 personnes (2 ou 3 chambres doubles par villa). Constructions avec un grand toit de chaume, spacieuses et bien équipées (salle à manger, salon, cuisine, chambres, salles de bains...). Piscine, bar, aire de jeu pour les enfants, salle télé, salons au Victoria Falls safari lodge, situé à quelques mètres.</p>	<p>Transfert routier + - 1h30min</p> <p>Transfert à Victoria Falls. Fin de journée libre pour découvrir le village et le parc des Chutes Victoria, avec possibilité d'activités en option : safari à cheval sur les berges du Zambèze, survol des chutes en hélicoptère, rafting, canoë, visite de la ferme aux crocodiles... (activités non incluses). Nuit en villa de luxe tout équipée, avec salle de séjour et cuisine. Navettes régulières gratuites vers le centre ville. Restaurants disponibles au lodge et en ville.</p> <p>Le lodge se situe à 3 minutes en voiture du centre de la ville, des transferts gratuits sont disponibles pour les Chutes Victoria toutes les 30 minutes.</p> 
<p>J13 – Départ</p>	<p>Transfert routier vers l'aéroport de Victoria Falls. Départ en avion de ligne (non inclus) depuis Victoria Falls.</p>

Codes repas

RO : Chambre uniquement.

BB : petit-déjeuner inclus

DBB : Petit-déjeuner et dîner inclus

FI : Pension complète et activités incluses

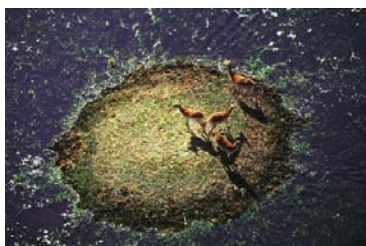
Consultez nos voyages sur www.africaundercanvas.net et n'hésitez pas à nous contacter pour...
 ...une demande de devis personnalisé

TARIFS 2010

Saison tarifaire	BEST OF BOTSWANA 13 JOURS
Du 1 ^{er} Décembre 2009 au 31 mars 2010	4 700 USD par personne
Du 1 ^{er} Avril 2010 au 31 Mai 2010	5 800 USD par personne
Du 1 ^{er} Juin 2010 au 30 Novembre 2010	7 100 USD par personne

Ces tarifs sont susceptibles de varier selon la disponibilité des lodges et véhicules cités au moment de l'inscription. Dans la mesure du possible nous vous proposons des alternatives à qualité et tarifs équivalents en cas de non disponibilité. **Supplément single disponible sur demande**

TRANSFERTS AERIENS : Avion (CESSNA 210 ou 206)



CONDITIONS DE VENTE

Le tarif comprend:

- ✓ Tous les transferts aériens et terrestres mentionnés dans l'itinéraire
- ✓ L'hébergement pendant tout le séjour comme mentionné dans le programme en chambre double. Les chambres sont avec salle de bain et toilettes
- ✓ Les repas en pension complète sauf à Lokuthula (petit-déjeuner inclus seulement)
- ✓ Les boissons à Leroo La Tau, Savute Safari lodge et Camp Moremi
- ✓ Toutes les activités indiquées comme incluses dans l'itinéraire.
- ✓ Les entrées dans les parcs nationaux au Botswana

Le tarif ne comprend pas:

- ✓ Les vols internationaux
- ✓ Les repas non inclus dans le programme, à payer sur place, environ 20 ou 30 USD pp par repas à Victoria Falls.
- ✓ Les pourboires
- ✓ Les boissons à Oddballs Enclave et Elephant Valley Lodge
- ✓ Votre assurance personnelle médicale, de voyage et rapatriement
- ✓ Vos achats personnels
- ✓ Le Visa du Zimbabwe (30 USD pp environ single entry)
- ✓ Le droit d'entrée dans le parc des Chutes Victoria ou MOSI OA TUNYA en Zambie (20 USD pp)
- ✓ Les activités en option à Victoria Falls: équitation, hélicoptère à Vic Falls (85 USD environ), ULM (80 USD pp environ), canoë sur le Zambèze (de 50 à 80 USD selon le tour).

