

Consultez nos voyages www.africaundercanvas.net ou www.damarana.com et n'hésitez pas à nous contacter pour ...
...une demande de devis personnalisé



DAMARANA safaris
CRÉATEUR DE VOYAGES

BOTSWANA LIBERTE

8 jours / 7 nuits

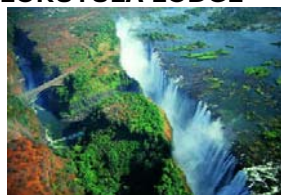
Au volant de votre véhicule, vous découvrirez les mythiques chutes du Zambèze, la faune abondante du parc national Chobe, les immenses espaces du Kalahari central et les merveilles du Delta de l'Okavango. Les hébergements sont prévus en lodges confortables et camps de toile pré montés. Cet itinéraire plein d'originalité inclut notamment une nuit à la belle étoile et du quad sur les pans du Kalahari, des safaris 4x4, en bateau, à pied et en pirogue traditionnelle ainsi qu'un inoubliable survol du Delta de l'Okavango en avion.



JOUR APRES JOUR...

J1-VICTORIA FALLS - FB

LOKUTULA LODGE

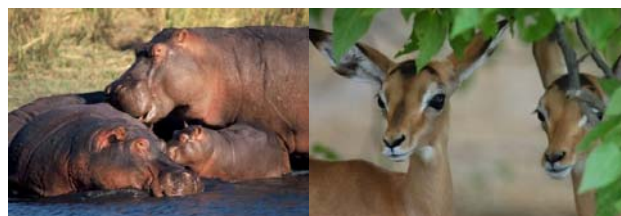


Dans un style rustique similaire à celui du Victoria Falls Safari Lodge, le Lokuthula lodge propose des villas meublées et décorées avec goût et raffinement pour 4 à 6 personnes (2 ou 3 chambres doubles par villa). Constructions avec un grand toit de chaume, spacieuses et bien équipées (salle à manger, salon, cuisine, chambres, salles de bains...). Piscine, bar, aire de jeu pour les enfants, salle télé, salons au Victoria Falls safari lodge, situé à quelques mètres. Le lodge se situe à 3 minutes en voiture du centre de la ville, des transferts gratuits sont disponibles pour les Chutes Victoria toutes les 30 minutes.

Arrivée dans la journée à l'aéroport de Victoria Falls.

Transfert au lodge et installation en villa toute équipée sur le complexe de Victoria Falls Safari lodge.

Fin de journée et lendemain matin libre avec possibilité d'activités en option (non incluses), notamment safari à cheval sur les berges du Zambèze, survol des chutes en hélicoptère, rafting, canoë, visite du parc des Chutes.



Repas : pension complète (FB) au Victoria Falls Safari lodge

J2 & J3 - PARC NATIONAL CHOBE

ELEPHANT VALLEY LODGE ou équivalent



Situé à +- 15 km de Kasane, le lodge, au cœur d'une forêt dense, est idéalement situé pour la détente ainsi que l'observation des animaux et oiseaux qui viennent s'abreuver au point d'eau. Le lodge se trouve à ½ heure de piste du parc national Chobe, sur la réserve naturelle de

Etape: 1h30

Début de matinée libre puis transfert vers 11h30 jusqu'au parc de Chobe en voiture. Installation en lodge sur les berges de la rivière Chobe. Déjeuner au lodge inclus. Détente puis dîner inclus en soirée. Le lendemain matin, premiers contacts avec la faune africaine sur les rives du fleuve lors d'un safari 4x4 dans le parc (guide anglophone). Activité incluse de safari en bateau à moteur dans l'après-midi. Chobe est une région réputée pour ses importantes concentrations animales. C'est une destination particulièrement prisée pour les safaris : vous trouverez les plus importants rassemblements d'éléphants et de prédateurs de toute l'Afrique.

Consultez nos voyages www.africaundercanvas.net ou www.damarana.com et n'hésitez pas à nous contacter pour ...
 ...une demande de devis personnalisé

<p><i>Kasane. Restaurant, bar, piscine et boutique.</i></p> <p>Chambre: 1 x chambre double</p> <p>Repas: FB</p> <p>Activités incluses: safaris en 4x4, excursion en bateau</p>	<p><i>Nombreux oiseaux, hippopotames, crocodiles, girafes, antilopes...</i></p> 
<p>J4 & J5 – DESERT KALAHARI – FI</p> <p>PLANET BAOBAB, itinéraire Meerkat</p>  <p><i>Les magnifiques prairies et palmiers pratiquement inexploitées de Makgadikgadi abritent la plupart des espèces animales existant au Botswana. Planet Baobab est situé à 5 km de Gweta. De bon confort, bungalow avec salle de bain privée.</i></p> <p>Chambre: 1 x chambre double & 1 nuit belle étoile (saison sèche)</p> <p>Repas: FB</p> <p>Activités incluses : quad sur le lac asséché (saison sèche), marche guidée, visite d'un village</p> 	<p>Etape : +- 5/6 heures</p> <p>Livraison de votre véhicule de location vers 8h. En route avec votre véhicule vers Nata puis Gweta. Etape sur le très beau site de Planet Baobab, dans le Kalahari. Savane, cuvettes d'argile, palmiers et magnifiques Baobabs. Baobab bush walk et apéritif. Nuit au lodge. Lendemain : petit déjeuner puis visite d'un village tswana avec le guide anglophone du lodge.</p> <p><i>Du 1^{er} novembre au 24 avril :</i> Après midi, départ vers Nxai Xini Pan. Retour au lodge puis diner et nuit au lodge</p> <p>Du 24 avril au 31 Oct : après-midi quad sur le NtweNtwe pan. Barbecue au cœur du « pan » et nuit à la belle étoile (tout est organisé par le lodge). Lever de soleil spectaculaire, puis retour au lodge dans la matinée suivante.</p> <p><i>Cette nature indomptée offrira au voyageur l'isolement et le spectacle des merveilles de l'Afrique. Ses éblouissants déserts salins abrités par les baobabs s'étendent sur la savane, regorgeant d'animaux et marqués de la trace indélébile des premiers habitants, Les San, encore présents aujourd'hui dans le désert.</i></p> 
<p>J6 & J7 - Delta de l'Okavango- DBB et FI</p> <p>ODDBALLS CAMP</p> 	<p>Etape: 3h30 véhicule & 20 min de vol</p> <p>A l'aube, retour vers le lodge, puis en route pour Maun à 300 km. Remise du véhicule de location à Maun. En début d'après-midi, transfert aérien sur Chief's Island : magnifique survol du Delta de l'Okavango, permettant une observation de la faune africaine et des méandres du fleuve. Au programme: mokoro (pirogue traditionnelle avec « guides-polers » Bayei), safari à pied, avec observation ornithologique depuis la plateforme en bois du camping luxuriant au bord de l'Okavango. <i>Balades en mokoro puis à pied au coeur du Delta (crocodiles, éléphants, buffles, cobes lechwe, prédateurs...) Paysages paradisiaques: papyrus,</i></p>

Consultez nos voyages www.africaundercanvas.net ou www.damarana.com et n'hésitez pas à nous contacter pour ...
 ...une demande de devis personnalisé

	<p><i>palmiers, plaines... Vous serez accompagnés de guides locaux.</i></p>
<p><i>Situé en plein cœur du Delta de l'Okavango, Sur Chief's Island, parmi des grands arbres et à proximité de la plaine inondable du Boro, ce camp compte 20 tente-dômes pré-montées sur plate-forme de teck. Les repas sont conviviaux (les boissons sont comptées en supplément). Ce petit camp très nature (tentes simples avec matelas sur le sol, bloc sanitaire commun) avec son ambiance proche du bush est l'endroit idéal pour explorer la région en mokoro et à pied.</i></p>	
<p>Hébergement : 1 x tente double</p> <p>Repas : FI</p> <p>Activités incluses : safaris à pied et en mokoro</p>	<p>Surclassement possible au ODBBALLS ENCLAVE (supplément de 200 USD par personne pour 2 nuits) ou DELTA CAMP (suuplément de 850 USD par personne pour 2 nuits)</p>
<p>J8 – Départ</p>	<p>Transfert en avion vers l'aéroport de Maun (survol du delta de 20 min) en fin de matinée et fin de nos services. Embarquement pour vol international</p>

Codes repas - BB : Petit-déjeuner inclus – DBB : demi-pension. FI : Pension complète et toutes activités incluses

TARIFS 2010 (tarifs familles disponibles sur demande)

Base Tarifaire / catégorie véhicule	BOTSWANA LIBERTE 8 JOURS
2 personnes / groupe B	2690 USD par personne
2 personnes / groupe N	2900 USD par personne
3 personnes / groupe B	2550 USD par personne + 1 supplément single
3 personnes / groupe N	2650 USD par personne + 1 supplément single
4 personnes / groupe N	2550 USD par personne
5 personnes / groupe N	2550 USD par personne + 1 supplément single
6 personnes / Group H	2530 USD par personne
7 personnes / Group H	2490 USD par personne + 1 supplément single
8 personnes / Group H	2460 USD par personne

Ces tarifs sont valides jusqu'au 31 novembre 2010 et susceptibles de varier selon la disponibilité des lodges, véhicules et guides au moment de l'inscription. Dans la mesure du possible nous vous proposons des alternatives à qualité et tarifs équivalents en cas de non disponibilité.

Supplément single de 300 USD par personne.

**Réduction BASSE SAISON du 15 décembre 2009 au 31 mars 2010 :
 -500 USD par personne**

Consultez nos voyages www.africaundercanvas.net ou www.damarana.com et n'hésitez pas à nous contacter pour ...
...une demande de devis personnalisé

TYPES DE VEHICULES

Group B – Nissan Almera ou VW POLO ou équivalent



4 portes

Manuel

Air conditionné, direction assistée, fermeture centrale des portes

Radio/Tape



Groupe N



Toyota Hilux 4x4 D/Cab ou similaire

Manuel - Air Conditionné - Radio/CD – Canopy (coffre bâché)

Direction assistée - Air Bag pour le conducteur

Jerrycan de 20 l pour l'essence

4 portes



Groupe H



VW T5 Caravelle ou similaire

Manuel - Air Conditionné - Radio/CD

Direction assistée - Air bag – fermeture centralisée

4 ou 5 portes



Nos offres de voyage incluent systématiquement des **véhicules en assurance maximum, afin d'offrir une plus grande sécurité et confort à notre clientèle.**

Il s'agit d'un circuit en auto tour, c'est à dire où les clients sont leurs propres chauffeurs (permis de conduire international obligatoire) pour aller d'une étape à l'autre. Le dossier de voyage complet (carte du pays, détail de l'itinéraire au jour le jour, indications routières) est remis à votre arrivée à l'aéroport.

Les véhicules sont tous équipés de la climatisation et d'un poste radio cassettes ou CD (sauf cat.P)



Le tarif comprend:

- ✓ Les transferts à Vic Falls et jusqu'à la frontière Botswanaise (80 km)
- ✓ Tous les transferts de/à l'aéroport
- ✓ Les repas comme mentionné dans le programme, en pension complète sauf les déjeuners en J6 et J8
- ✓ L'hébergement pendant tout le séjour en base double ou simple comme mentionné dans le programme, **sous réserve de la disponibilité des hébergements cités à la réception de votre confirmation** : 1 nuit en villa à Victoria Falls, 2 nuits en chambres double en suite au Eephan valley lodge, 1 nuit à Planet Baobab, 1 nuit à la belle étoile en camp pré monté dans le Kalahari (selon saison), 2 nuits à Odballs Camp sous tentes pré-montées dans le Delta de l'Okavango (salle de bain commune à Oddballs).
- ✓ Les activités qui ne sont pas en option dans votre programme :
 - 2 Safaris en 4x4 dans le parc Chobe au Botswana (frais de parcs inclus)
 - 1 Safari en bateau dans le parc CHOBE au Botswana
 - 1 excursion en quad dans le kalahari (NTWENTWE Pan) ou à Nxai pan en 4x4 selon saison
 - 1 survol du Delta de l'Okavango Aller/retour Maun- Chief's Island
 - Safaris à pied et en mokoro (pirogue traditionnelle) dans le Delta
- ✓ La location du véhicule pour la durée selon l'itinéraire mentionné au BOTSWANA
 - kilométrage illimité
 - Assurance personnelle d'accident (personal accident insurance)
 - Assurance maximum (super Damage waiver & Super Theft waiver. Third party) : franchise de 1900 BWP pour un véhicule groupe B et 3600 BWP pour un véhicule groupe N et 3700 BWP pour le groupe

Consultez nos voyages www.africaundercanvas.net ou www.damarana.com et n'hésitez pas à nous contacter pour ...
 ...une demande de devis personnalisé

- Livraison à Kasane
- TVA botswanaise

La franchise du véhicule : cela signifie qu'en cas d'accident où la responsabilité du conducteur est reconnue, ce dernier sera responsable de la franchise à payer ainsi que des frais de dossiers liés à l'accident (456 BWP). Attention si AVIS peut prouver qu'un accident est directement du à la négligence du conducteur (dépassement de la vitesse autorisée, conduite en état d'ébriété..), AVIS réserve le droit d'imputer les frais de réparation du véhicule au conducteur reconnu négligent.

Les tarifs des frais annexes AVIS sont indicatifs et susceptibles de varier légèrement au cours de l'année 2010.

Le tarif ne comprend pas:

- ✓ Le carburant d'après l'itinéraire mentionné ci-dessus
- ✓ Le vol international
- ✓ Les droits d'entrée au parc des Chutes Victoria (20 USD par personne)
- ✓ Les repas des déjeuners en J6 et J8
- ✓ Les pourboires, achats personnels
- ✓ Votre assurance personnelle de rapatriement
- ✓ Les boissons alcoolisées et soft drinks, l'eau minérale.
- ✓ Les activités en option: hélicoptère à Vic Falls (85 USD environ), ULM (80 USD pp environ), canoë sur le Zambèze (de 50 à 80 Usd selon le tour)...
- ✓ Le Visa du Zimbabwe (30 USD pp entrée simple par adulte)
- ✓ La location du véhicule ne comprend pas
 - Le carburant : caution remboursable de 350 BWP à laisser par carte de crédit
 - Frais de contrat de location du véhicule de 20 BWP
 - Frais de conducteur supplémentaire 82.5 BWP
 - Frais de jeune conducteur : moins de 21 ans. Un conducteur de moins de 21 ans ne sera autorisé à conduire un véhicule qu'à condition de détenir son permis de conduire depuis minimum 2 ans.
 - Location d'équipement supplémentaire : seconde roue de secours, location siège enfant (150 BWP par siège pour la durée totale de la location). Une caution remboursable est demandée pour la location de roue de secours supplémentaire.
 - Frais de dossier en cas d'accident ou vol (456 BWP)
 - Les dégâts occasionnés sous la carrosserie du véhicule
 - Les dégâts sur le pare-brise
 - Les dégâts sur les pneumatiques/gentes
 - Les dégâts et sur la peinture en cas de catastrophe naturelle (tempête de sable) ne sont pas couverts par l'assurance tous risques et sont à la charge du conducteur
 - **Frais de remise du véhicule dans un lieu différent de la prise du véhicule (one way fee) : de Kasane à Maun – 715 BWP**



Consultez nos voyages www.africaundercanvas.net ou www.damarana.com et n'hésitez pas à nous contacter pour ...
 ...une demande de devis personnalisé

INFOS ANNEXES / Possibilité de surclassement :

ODDBALLS ENCLAVE



Situé en plein cœur du Delta de l'Okavango, Sur Chief's Island, parmi des grands arbres et à proximité de la plaine inondable du Boro, ce camp de petite taille compte 5 tentes de luxe sur plateforme de bois, offrant une vue sur les méandres du delta. Chaque tente possède toilettes et espace salle de bain privés, à quelques mètres de la tente. Ce camp mêle avec charme confort et tradition, par exemple dans l'agencement de la douche en plein air et de son système avec poulie. Les repas sont conviviaux (les boissons sont comptées en supplément) et pris à une table commune avec les guides locaux qui vous accompagnent de manière exclusive pour les safaris à pied et en pirogue. L'enclave est l'endroit idéal pour explorer la région en mokoro et à pied. Enfants de plus de 6 ans bienvenus.

Hébergement : 1 x tente de luxe double en suite (salle de bains et toilettes privés)

Repas : FB

Activités incluses : safaris à pied et en mokoro

DELTA CAMP



Le lodge est situé au cœur de l'Okavango Delta, près de l'extrémité sud de l'île du Chef (chief's island) et occupe un magnifique cadre ombragé. Vue spectaculaire. Chalets traditionnels, sous une végétation luxuriante, avec salle de bain privée. Permet une découverte variée dricedu Delta, en mokoro (piroque traditionnelle) et à pied.

Chambre: double

Repas: FI (repas et activités incluses)

Activités : safaris à pied et en mokoro (barque traditionnelle)

