

Consultez nos voyages www.africaundercanvas.net ou www.damarana.com et n'hésitez pas à nous contacter pour ...
 ...une demande de devis personnalisé



DAMARANA safaris
 CREATEUR DE VOYAGES

Suprême Okavango & Chutes

8 jours / 7 nuits au Botswana, dans 3 camps différents et VICTORIA FALLS
 Transferts en avion et lodges de luxe



Le Delta de l'Okavango est un lieu unique et magique sans équivalent dans le Monde. Des milliers de mètres cubes d'une eau particulièrement limpide venue des eaux plateaux d'Angola se répandent en d'innombrables bras aquatiques sur les espaces sablonneux du bassin du Kalahari. La végétation luxuriante qu'entretient le delta de l'Okavango accueille une faune extraordinaire. Nous vous proposons ici d'explorer cette merveille naturelle dans des conditions de confort optimales : safaris en 4x4 de jour et de nuit, safaris à pieds, pirogue traditionnelle ou bateaux à fond plat, découverte aérienne... Les petits lodges exclusifs que nous sélectionnons offrent un hébergement raffiné, dans un environnement protégé : réserves naturelles de Morémi, Liyanti mais aussi zones de concessions privées. Le périple se termine en apothéose aux Chutes Victoria.



Consultez nos voyages www.africaundercanvas.net ou www.damarana.com et n'hésitez pas à nous contacter pour ...
 ...une demande de devis personnalisé

JOUR APRES JOUR...

J1 & J2
 DELTA DE L'OKAVANGO (OUEST)

JACANA CAMP (alternative XIGERA CAMP)



Ce camp de luxe situé au coeur du Delta de l'Okavango surplombe les plaines inondées de Jao, à environ 25 km de Mombo Camp. Dans un cadre luxuriant ombragé par les figuiers massifs et palmiers dattiers, ce camp très exclusif offre 5 tentes « Meru » de luxe avec salle de bain en suite, sur pilotis. Jacana Camp accueille une concentration relativement importante de cob lechwes et sitatungas. La grande faune telle que éléphants, buffles et félins est également présente, variant selon le niveau des eaux et donc des saisons. Piscine.

Hébergement : 1 double

Repas : FI

Activités incluses : safaris guidés à pied et mokoros (pirogues traditionnelles) toute l'année. Safaris en 4x4 de jour et de nuit (selon saison, généralement de Septembre à mai)



OKAVANGO CAMPS
 Etape: +- 25 min de vol

Arrivée à MAUN depuis votre vol international. Transfert aérien sur le nord du Delta de l'Okavango, dans la région inondée de manière permanente. Magnifique survol où vous pourrez apprécier les méandres du fleuve au cœur d'une végétation luxuriante. Au programme: mokoro (pirogue traditionnelle avec « guides-polers » Bayei), safari à pied, avec observation ornithologique depuis la plateforme en bois du camp.

Balades en mokoro puis à pied au coeur du Delta (crocodiles, éléphants, buffles, cobes lechwe, prédateurs...) Paysages paradisiaques: papyrus, palmiers, plaines... Vous serez accompagnés de guides locaux.




J3 & J4
 DELTA OKAVANGO (NORD EST)

DUBA PLAINS



Camp de luxe, situé sur une concession privée de 30 000 hectares, le DUBA PLAINS est un des camps les plus exclusifs et reculés du Delta de l'Okavango, accessible en avion taxi. Logement en 6 « chambres-tentes » de luxe sur pilotis, avec salle de bains privative et douche extérieure.
Le camp est construit sur un site superbe et la partie

DUBA CONCESSION
 Etape : +- 30 min

Transfert aérien sur la concession de DUBA. Installation au lodge où vous serez pris en charge par les guides locaux.



Journées organisées autour des activités de découverte de la faune africaine : safaris 4x4 avec découverte de la faune et de paysages magnifiques : habitats particulièrement

Consultez nos voyages www.africaundercanvas.net ou www.damarana.com et n'hésitez pas à nous contacter pour ...
 ...une demande de devis personnalisé

commune, bar et restaurant est sur une plate-forme de bois. Intimité préservée grâce à la petite capacité du camp (12 personnes maximum). Les transferts, repas, activités, boissons, vin et bière à table, thé, café, blanchisserie sont inclus. La concession est particulièrement connue pour les scènes incroyables et interactions entre Lions et troupes de buffles.

Hébergement: 1 chambre double

Repas: FI

Activités incluses : Les activités sur terre, guidés par des spécialistes anglophones, se répartissent entre les safaris en 4x4 découverts, de jour et de nuit, les safaris à pied, et en bateau à moteur (en fonction du niveau des eaux)

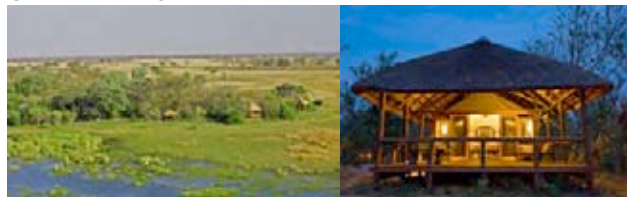


intéressants pour observation des lions et buffles, mais aussi grandes plaines herbeuses accueillant une faune variée : girafes, koudous, impalas... L'observation de la faune ailée est excellente : rolliers, guépriers, ouettes d'Égypte, aigles et chouettes...



J5 & J6 – SELINDA

SELINDA CAMP



Selinda Camp est situé sur une île ombragée, dans un habitat stratégique, au confluent entre les eaux de l'Okavango et les fleuves Kwando & Linyanti, au Nord du Botswana. L'hébergement au Selinda Camp est constitué de 9 larges et luxueuses tentes sur pilotis offrant chacune une superbe vue sur la faune et la flore du fleuve Savuti. Chacune des chambres possède sa propre salle de bains et baignoire extérieure, offrant le luxe de la lumière naturelle, tout en vous protégeant des insectes grâce à un système de moustiquaire. Vous aurez la possibilité de découvrir la région au travers de safaris en 4x4 ouverts, de jour et nocturnes. La concentration d'oiseaux est phénoménale et d'animaux sauvages, notamment en saison sèche (en hiver) tels que de grands troupeaux d'éléphants, antilopes, lycaons, guépards, girafes ainsi que des léopards.

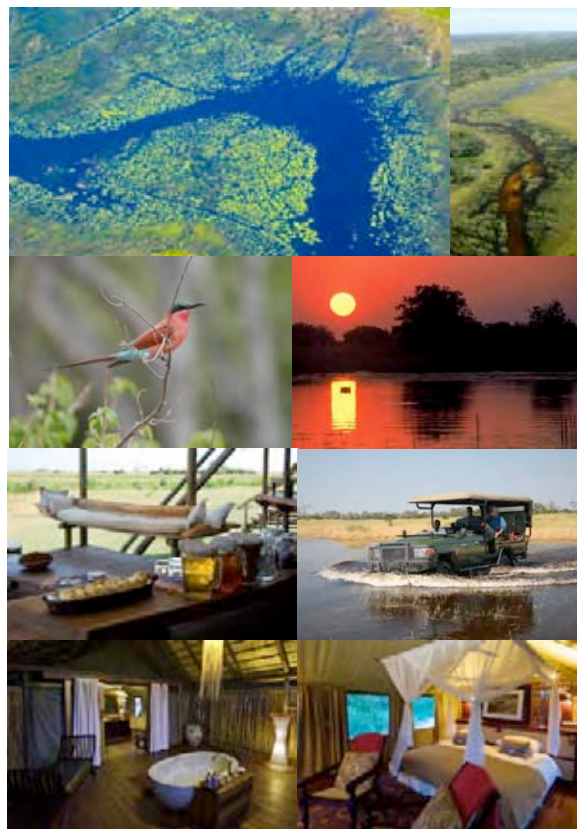
Hébergement: 1 chambre double

Repas: FI



Activités incluses : Courts safaris à pied, safaris en 4x4 de jours et de nuits.

LINYANTI CAMPS

Survol d'une nouvelle partie du Delta. Installation dans la région nord est du Delta de l'Okavango pour une nouvelle découverte de ce petit paradis aquatique !



Consultez nos voyages www.africaundercanvas.net ou www.damarana.com et n'hésitez pas à nous contacter pour ...
 ...une demande de devis personnalisé

<p>J7 – VICTORIA FALLS</p> <p>VICTORIA FALLS HOTEL</p>  <p><i>Le Victoria Falls Hotel plus connu sous le nom de "La grande vieille dame des Chutes" est situé dans le parc national de Victoria Falls, classé monument historique. Cet hôtel 5 étoiles de style Edwardien, construit en 1904 a été récemment rénové et décoré. Le personnel est particulièrement accueillant et compétent.</i></p> <p>Hébergement : 1 x Chambre Double « Deluxe » Repas : BB</p>	<p>Transfert aérien</p> <p>Transfert aérien vers l'aéroport de Kasane puis transfert routier vers Victoria Falls (1h30 de trajet environ). Fin de journée libre pour découvrir le village et le parc des Chutes Victoria, avec possibilité d'activités en option (en supplément): safari à cheval sur les berges du Zambèze, survol des chutes en hélicoptère, rafting, canoë, visite de la ferme aux crocodiles... (activités non incluses).</p> 
<p>J8 – Départ</p>	<p>Transfert routier vers l'aéroport de VICTORIA FALLS en fin de matinée et fin de nos services. Embarquement pour vol international</p>

Codes repas - BB : Petit-déjeuner inclus – DBB : demi-pension. FI : Pension complète et toutes activités incluses

TARIFS 2010 & 2011

(le circuit doit commencer et se terminer dans les périodes mentionnées ci dessous)

Base Tarifaire (en base double)	SUPREME OKAVANGO & CHUTES
SAISON HAUTE <i>Du 15 JUIN au 15 NOVEMBRE 2010</i>	7500 USD par personne
SAISON MOYENNE <i>(Du 16 dec 2010 au 06 Jan 2011)</i>	5550 USD par personne
SAISON VERTE <i>Du 07 Jan 2011 au 31 Mars 2011</i>	5330 USD par personne
SAISON MOYENNE <i>Du 01 avril au 14 juin 2011</i>	5500 USD par personne
Du 15 juin au 31 oct 2011	7630 USD par personne
Du 01 Nov au 19 dec 2011	5500 USD par personne
Du 20 dec 2012 au -6 jan 2012	5900 USD par personne

Ces tarifs sont susceptibles de varier selon la disponibilité des lodges, véhicules et guides au moment de l'inscription. Dans la mesure du possible nous vous proposons des alternatives à qualité et tarifs équivalents en cas de non disponibilité.

Transport :

Les transferts aériens sont assurés par des avions de type CESNA 210 ou 208 (transferts assurés par Sefofane)



Consultez nos voyages www.africaundercanvas.net ou www.damarana.com et n'hésitez pas à nous contacter pour ...
...une demande de devis personnalisé

Le tarif comprend:

- ✓ Les transferts aériens ou terrestres mentionnés dans le programme au Botswana et Victoria Falls
- ✓ Les repas comme mentionné dans le programme, en pension complète et boissons incluses
- ✓ L'hébergement pendant tout le séjour en base double comme mentionné dans le programme, sous réserve de la disponibilité des hébergements cités à la réception de votre confirmation
- ✓ Toutes les activités dans les lodges mentionnés
- ✓ TVA botswanaise de 12 %
- ✓ Votre carnet de voyage et informations générales en français

Le tarif ne comprend pas:

- ✓ Le vol international
- ✓ Les pourboires, achats personnels
- ✓ Votre assurance personnelle de rapatriement et médicale



Nous sommes à votre disposition pour répondre à vos questions.

Tel : +264 64 46 32 77 ou +267 625 0 139