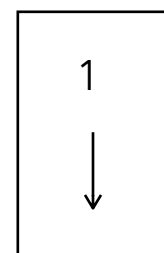


botswana
zimbabwe
namibie



Protocoles
sanitaires



AFRICA UNDER CANVAS
Established 1997 • Botswana

PROCOLES SANITAIRES - COVID 19

LE BOTSWANA

Pour entrer au Botswana, les voyageurs n'ont plus besoin de présenter leur pass-vaccinal complet, ni de résultat négatif au test PCR.

Une fois sur place, aucune restriction COVID ne s'applique.

Ambassade de France au Botswana:

T. (+267) 397 38 63 - Urgence: (+27) 82 467 2588

E. cad.gaborone-amba@diplomatie.gouv.fr

www.bw.ambafrance.org/



LA NAMIBIE

Pour entrer en Namibie, les voyageurs n'ont plus besoin de présenter leur pass-vaccinal complet, ni de résultat négatif au test PCR.

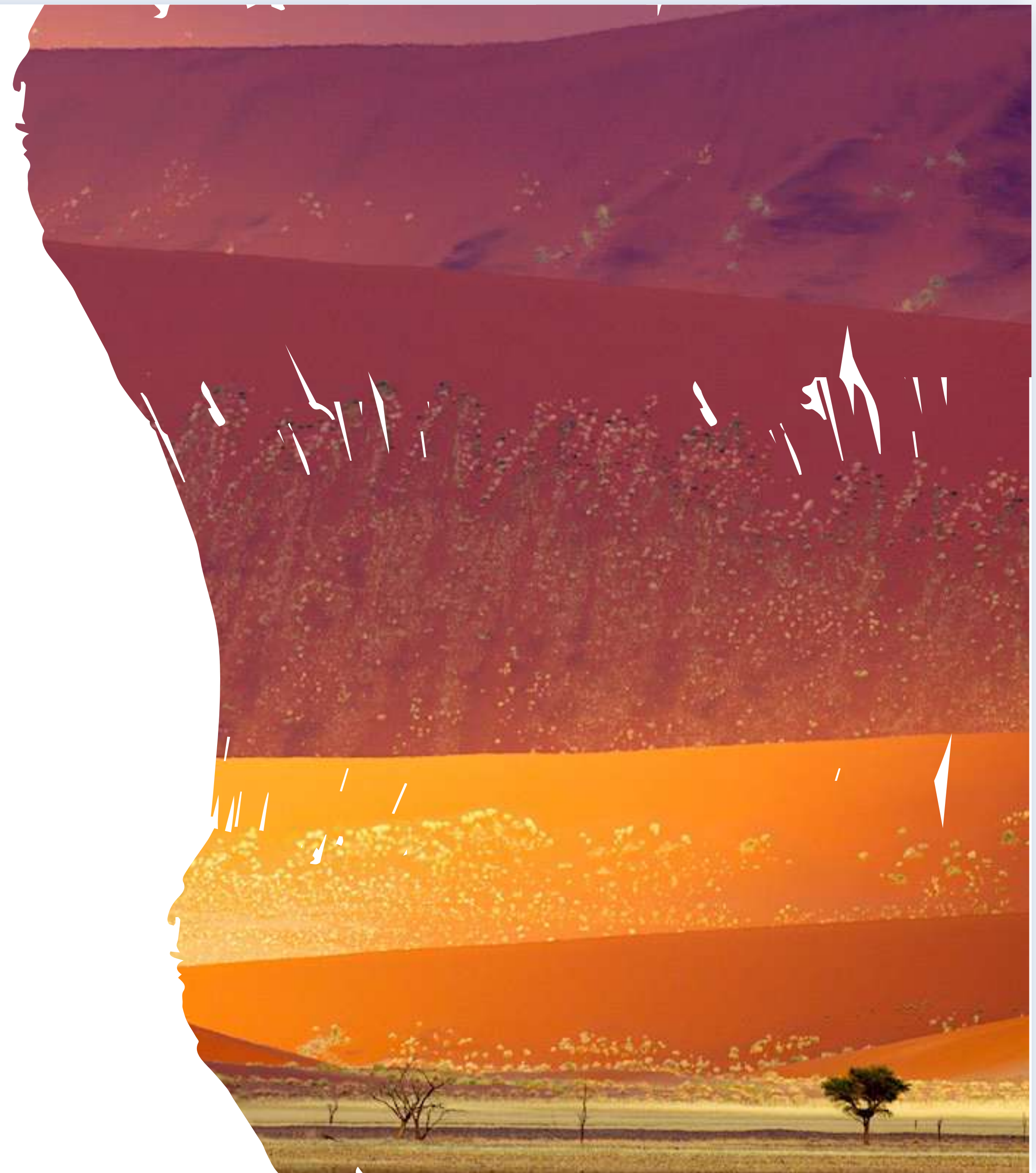
Une fois sur place, aucune restriction COVID ne s'applique.

Ambassade de France en Namibie:

T. (+264) 61 27 67 00 - Urgence: (+27) 82 467 2588

E. cad.windhoek-amba@diplomatie.gouv.fr

www.na.ambafrance.org



LE ZIMBABWE

A votre arrivée au Zimbabwe, sont requis:

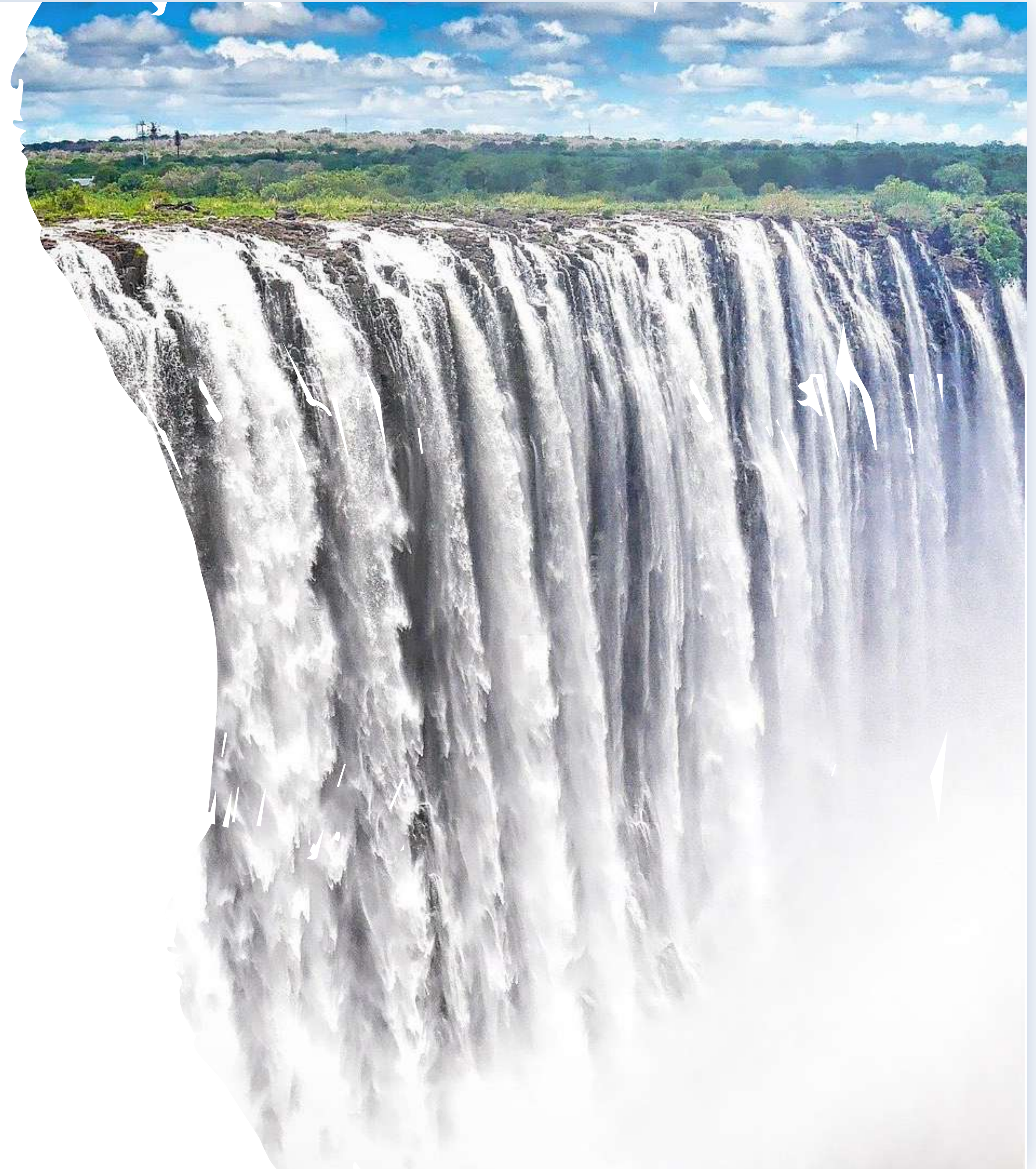
- . Votre **pass vaccinal complet** (2 doses)
- . Pour les personnes NON-VACCINÉES, **un test PCR négatif** effectué dans les 48 heures précédant l'entrée au Zimbabwe

Une fois sur place, aucune restriction sanitaire ne s'applique aux voyageurs

Ambassade de France au Zimbabwe:

T. (+263) 8677 00 71 54

E. admin-francais.harare-amba@diplomatie.gouv.fr




NAMIBIE . BOTSWANA . ZIMBABWE

CONTACTEZ-NOUS



AFRICA UNDER CANVAS

Established 1997 • Botswana

 +267 83 331 54 09

 info@africaundercanvas.net

 www.africaundercanvas.net

Benedicte: benedicte@africaundercanvas.net

Ingrid: ingrid@africaundercanvas.net

Sibo: info@africaundercanvas.net

Wilbard: wilbard@africaundercanvas.net

